

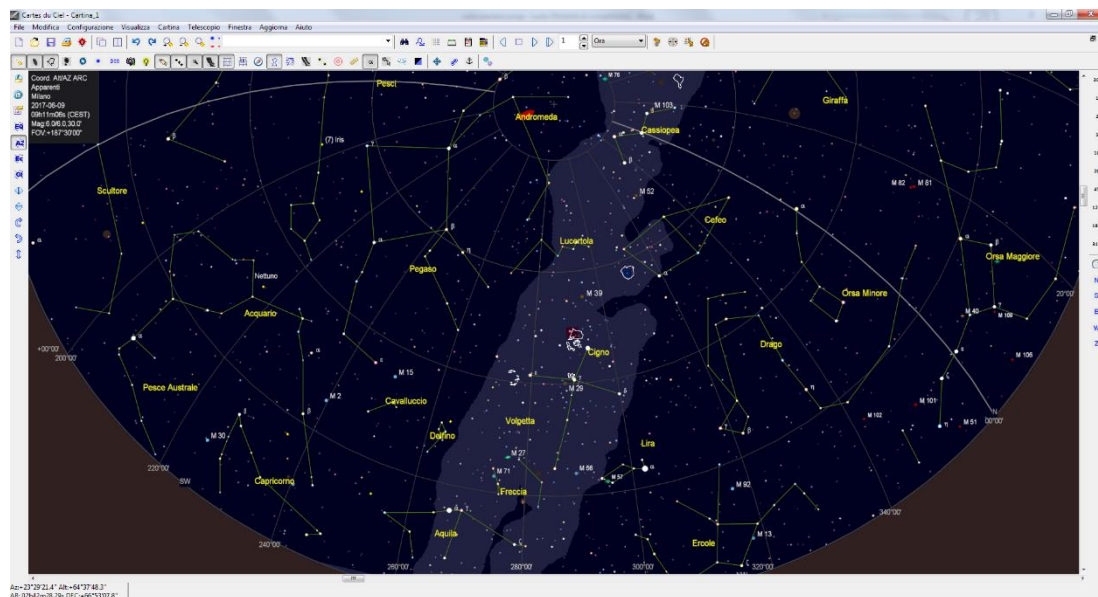
## GUIDA PER COLLEGAMENTO DI MONTATURE SKY-WATCHER A CARTES DU CIEL TRAMITE PROTOCOLLO ASCOM

Scaricare dal seguente link <http://www.ap-i.net/skychart/en/download> la versione per il vostro PC di **Cartes du Ciel** (ad oggi v.4). Installate Cartes du Ciel e riavviate il PC.

Assicurarsi di aver installato e configurato correttamente il pacchetto software ASCOM per l'utilizzo della propria montatura tramite il protocollo. Per assicurarsi di aver seguito gli step corretti o per configurare ex-novo la connessione consultare la relativa guida presente nelle FAQ del portale [www.skywatcher.it](http://www.skywatcher.it).

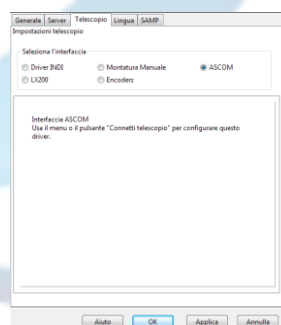
Eseguire un allineamento a tre stelle come da procedura canonica assicurandosi di impostare i dati con la massima precisione.

Aprire il programma. La schermata principale del programma è la qui illustrata.

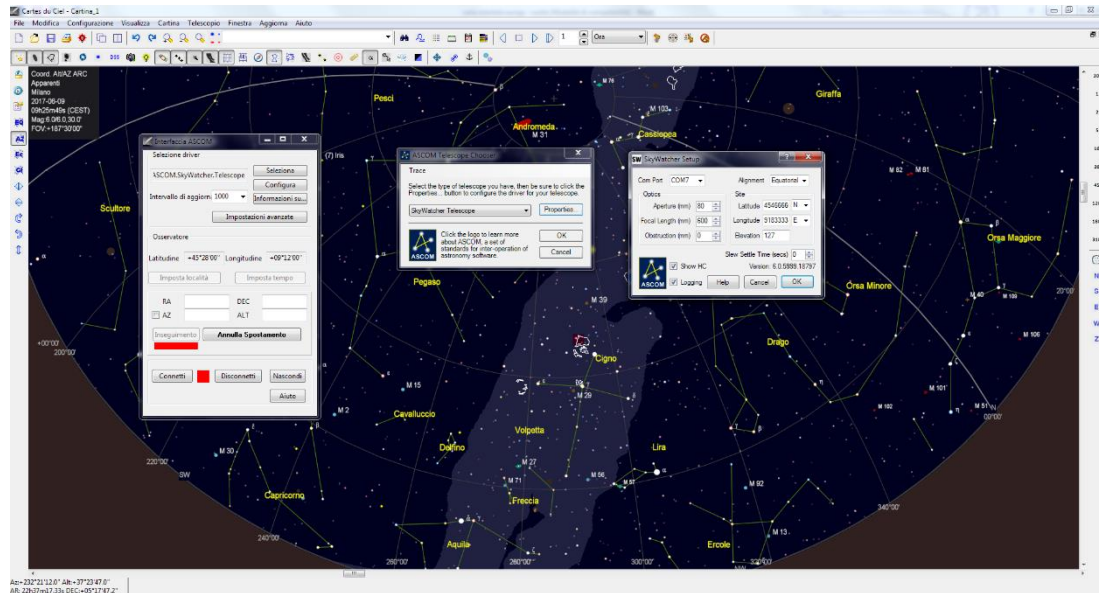


Se avete già configurato e installato i driver potete procedere al collegamento della pulsantiera SynScan al PC con il cavo seriale.

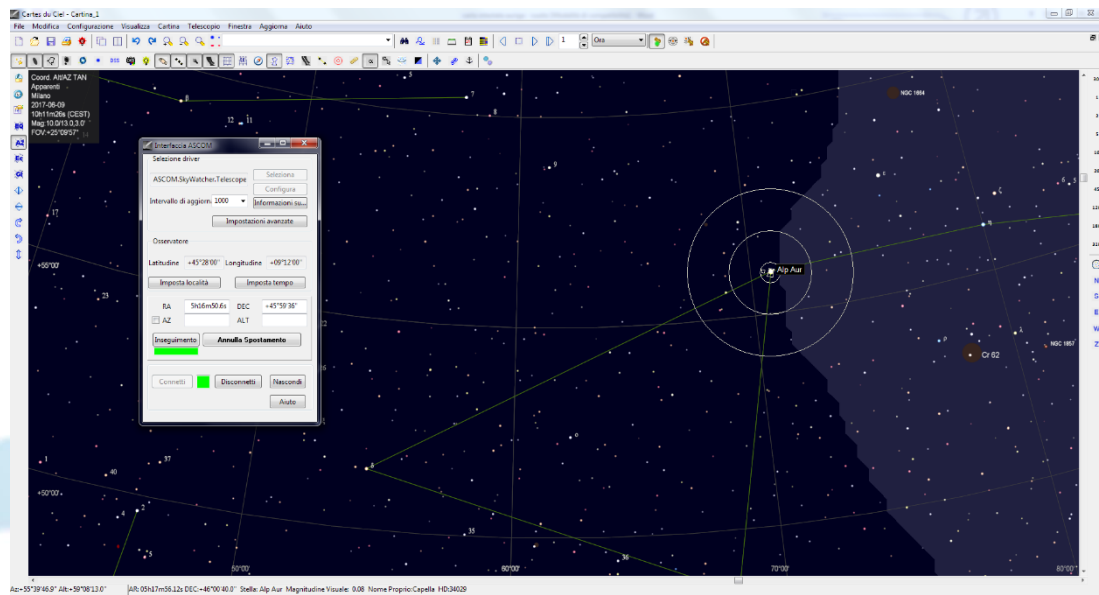
Nel menu principale selezionare “TELESCOPIO” e successivamente “IMPOSTAZIONI TELESCOPIO”. Assicurarsi che sia spuntata la voce “ASCOM”.



Sempre in “TELESCOPIO” cliccare su “CONNETTI TELESCOPIO”. Si aprirà una finestra. Se avete già eseguito correttamente il settaggio e la configurazione di ASCOM con la montatura il software dovrebbe rilevare automaticamente la connessione. Altrimenti con i pulsanti “SELEZIONA” e “CONFIGURA” qui mostrati è possibile settare i parametri desiderati (consultare ad ogni modo la relativa guida presente nelle FAQ del portale [www.skywatcher.it](http://www.skywatcher.it)).



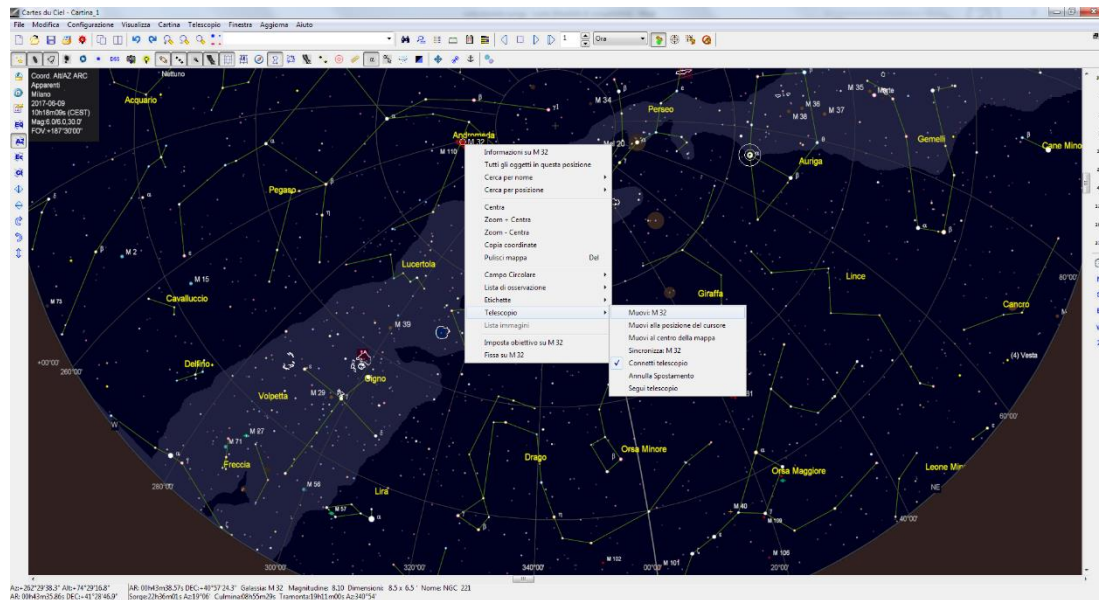
Successivamente cliccare nella finestra “INTERFACCIA ASCOM” il pulsante “CONNETTI”.



Cartes du Ciel effettuerà automaticamente la connessione alla montatura e rileverà automaticamente i dati dell'osservatore dal SynScan. Eseguire comunque il refresh cliccando rispettivamente su “IMPOSTA LOCALITÀ” e “IMPOSTA TEMPO”.

La posizione dei tre cerchi concentrici indicanti il puntamento della montatura coinciderà con l'ultima stella di allineamento selezionata, a meno di aver movimentato la montatura nel frattempo.

Nascondere la finestra e scegliere dalla mappa di Cartes du Ciel l'oggetto desiderato (M32 in questo caso) e cliccandoci con il tasto destro del mouse selezionare dal menu a tendina rispettivamente "TELESCOPIO" e "MUOVI: M32".



La montatura azionerà i motori spostandosi verso l'oggetto selezionato. Dall'interfaccia software è possibile vedere in tempo reale lo spostamento della montatura verso l'oggetto.

Per una maggior precisione nel corso della sessione di osservazione è possibile a intervalli orari sincronizzare la montatura sull'oggetto che si sta osservando cliccando dapprima su tale oggetto evidenziandolo e infine dal menù "TELESCOPIO" cliccare su "SINCRONIZZA" e confermare al messaggio di conferma sincronizzazione.